

Ersatzteile
Spare parts

Metallbandsäge
Metal band saw

OPTI **saw**[®]
S 210G

Artikel Nr. *Part no.* 3300210



1 Ersatzteile - Spare parts

1.1 Ersatzteilbestellung - Ordering spare parts

Bitte geben Sie folgendes an - *Please indicate the following:*

- Seriennummer - *Serial No.*
- Maschinenbezeichnung - *Machines name*
- Herstellungsdatum - *Date of manufacture*
- Artikelnummer - *Article no.*

Die Artikelnummer befindet sich in der Ersatzteilliste. *The article no. is located in the spare parts list.* Die Seriennummer befindet sich am Typschild. *The serial no. is on the rating plate.*

1.2 Hotline Ersatzteile - Spare parts Hotline



+49 (0) 951-96555 -118

ersatzteile@stuermer-maschinen.de



1.3 Service Hotline



+49 (0) 951-96555 -100

service@stuermer-maschinen.de



1.4 Ersatzteilzeichnungen - Spare part drawings

A Bandsäge 1-3 - Band saw 1-3

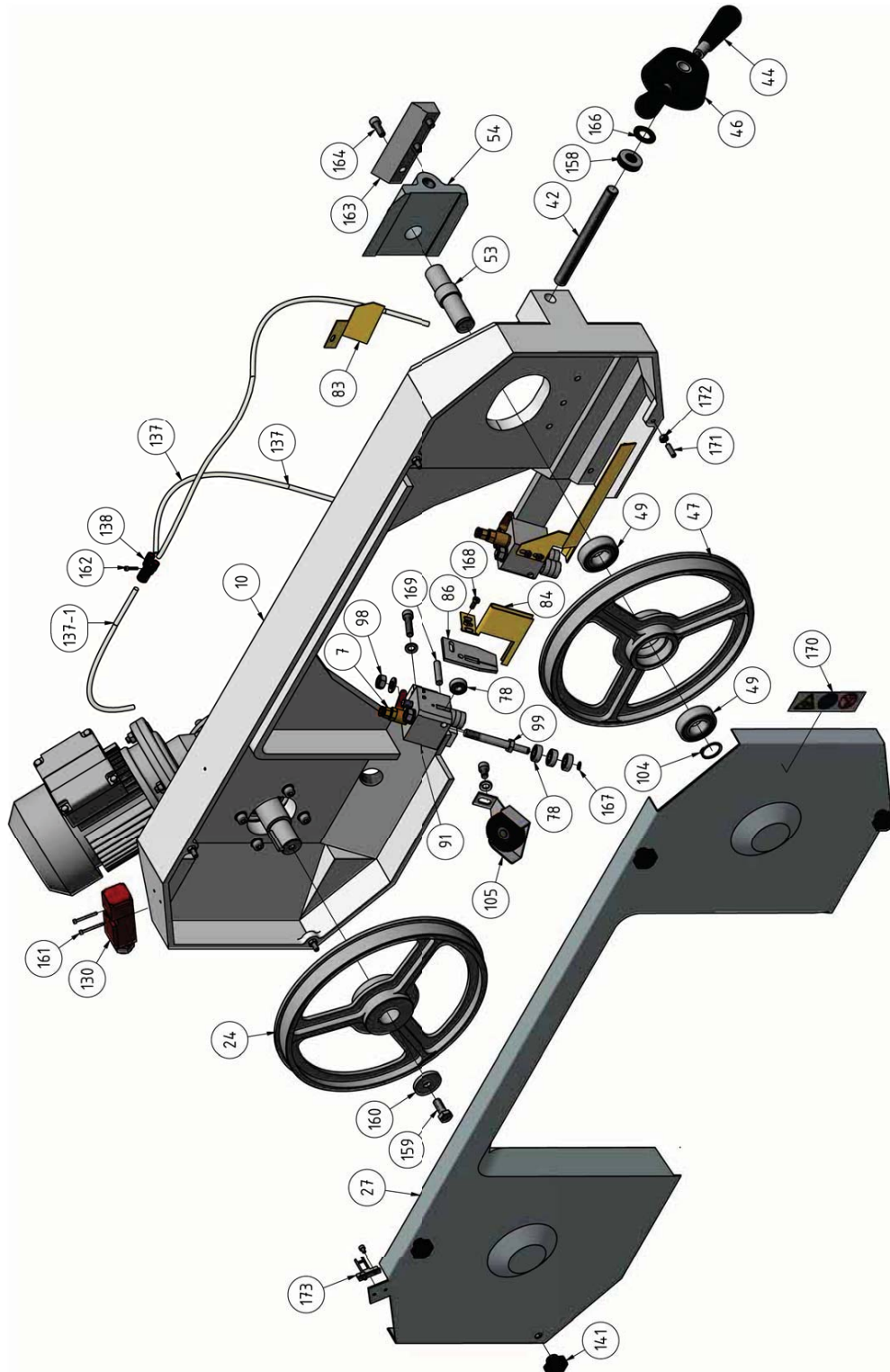


Abb. 1-1: Bandsäge 1-3 - Band saw 1-3

B Bandsäge 2-3 - Band saw 2-3

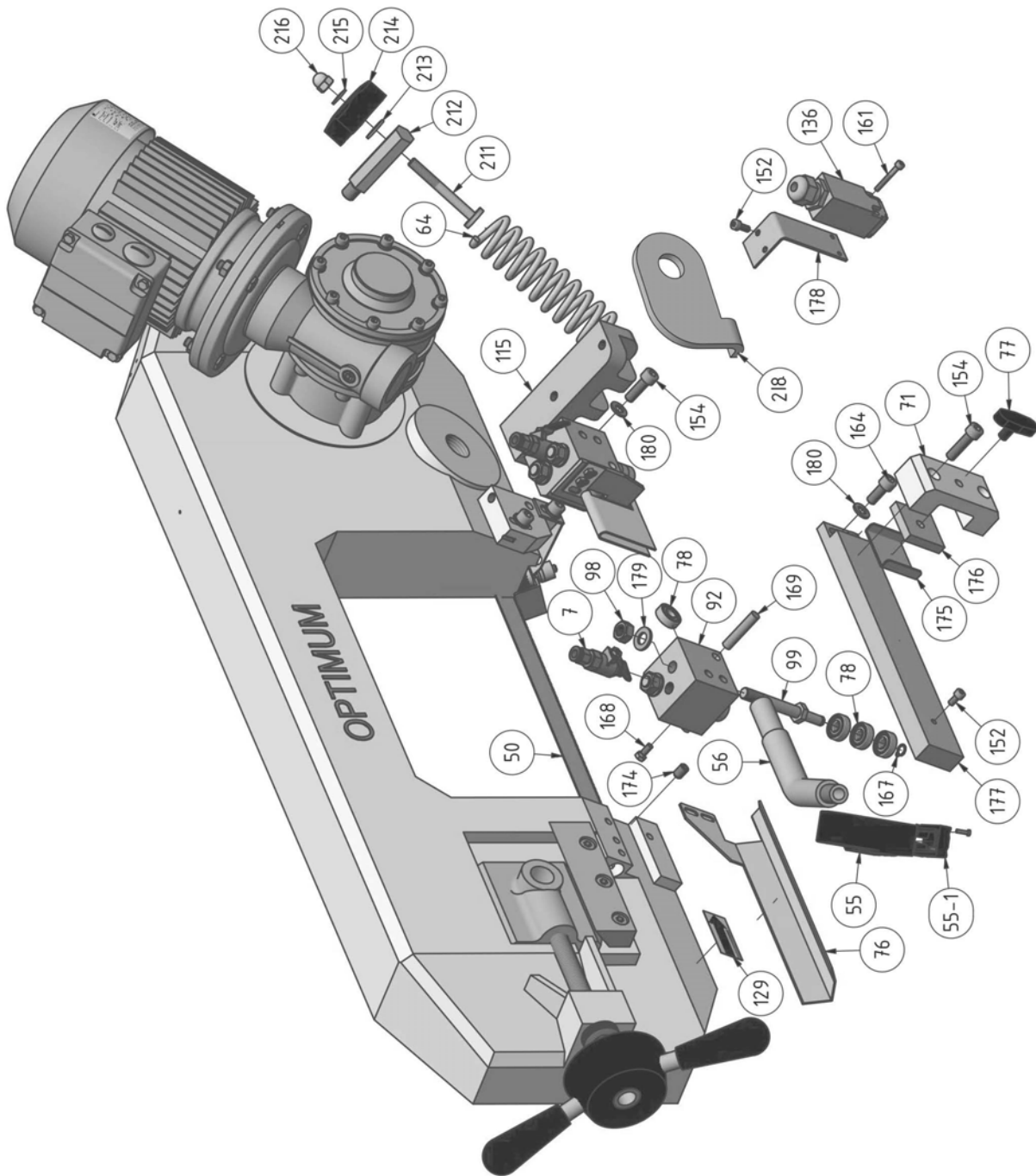


Abb.1-2: Bandsäge 2-3 - Band saw 2-3

C Bandsäge 3-3 - Band saw 3-3

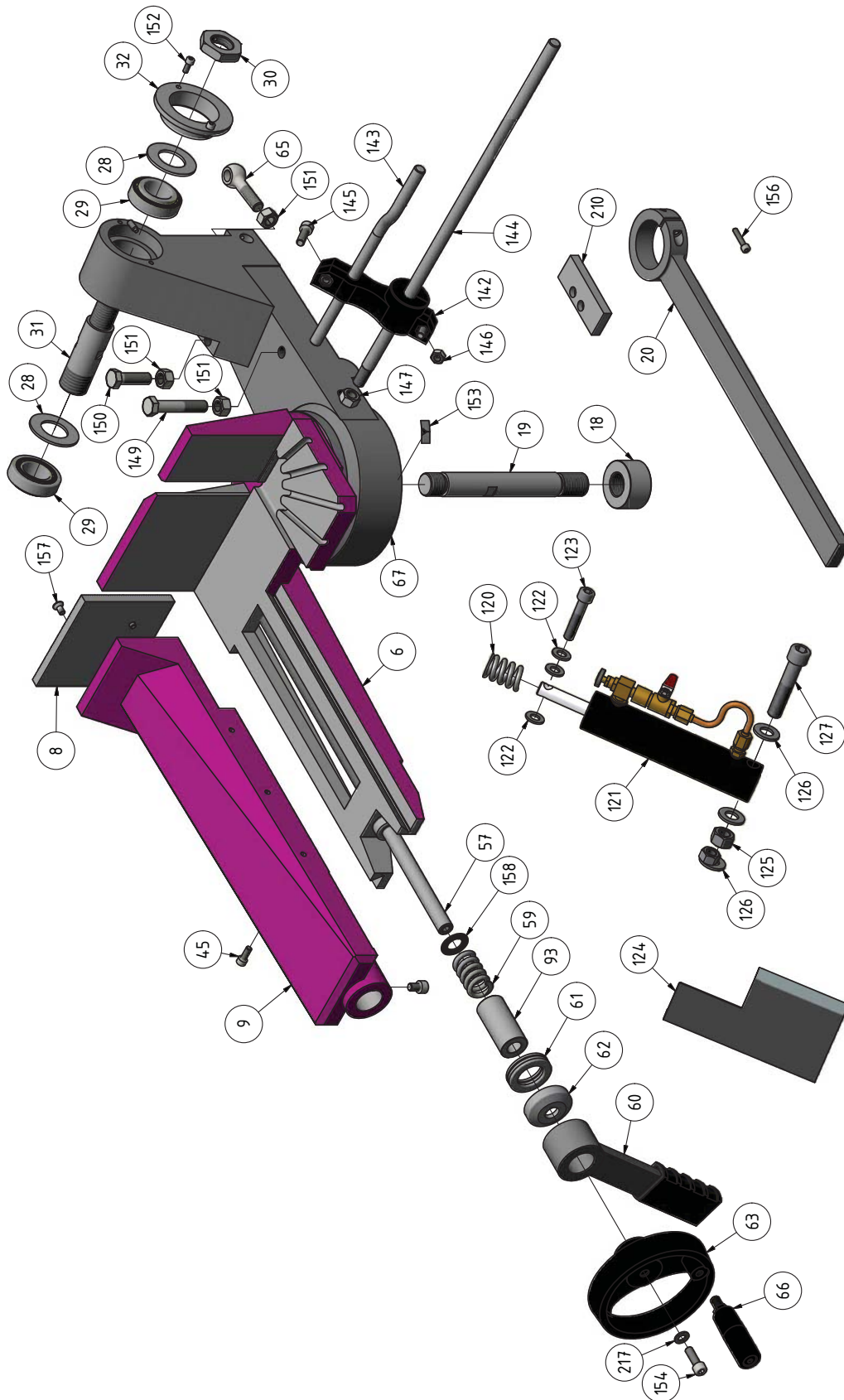


Abb. 1-3: Bandsäge 3-3 - Band saw 3-3

S210G_parts.fm

E Maschinenunterbau - Substructure

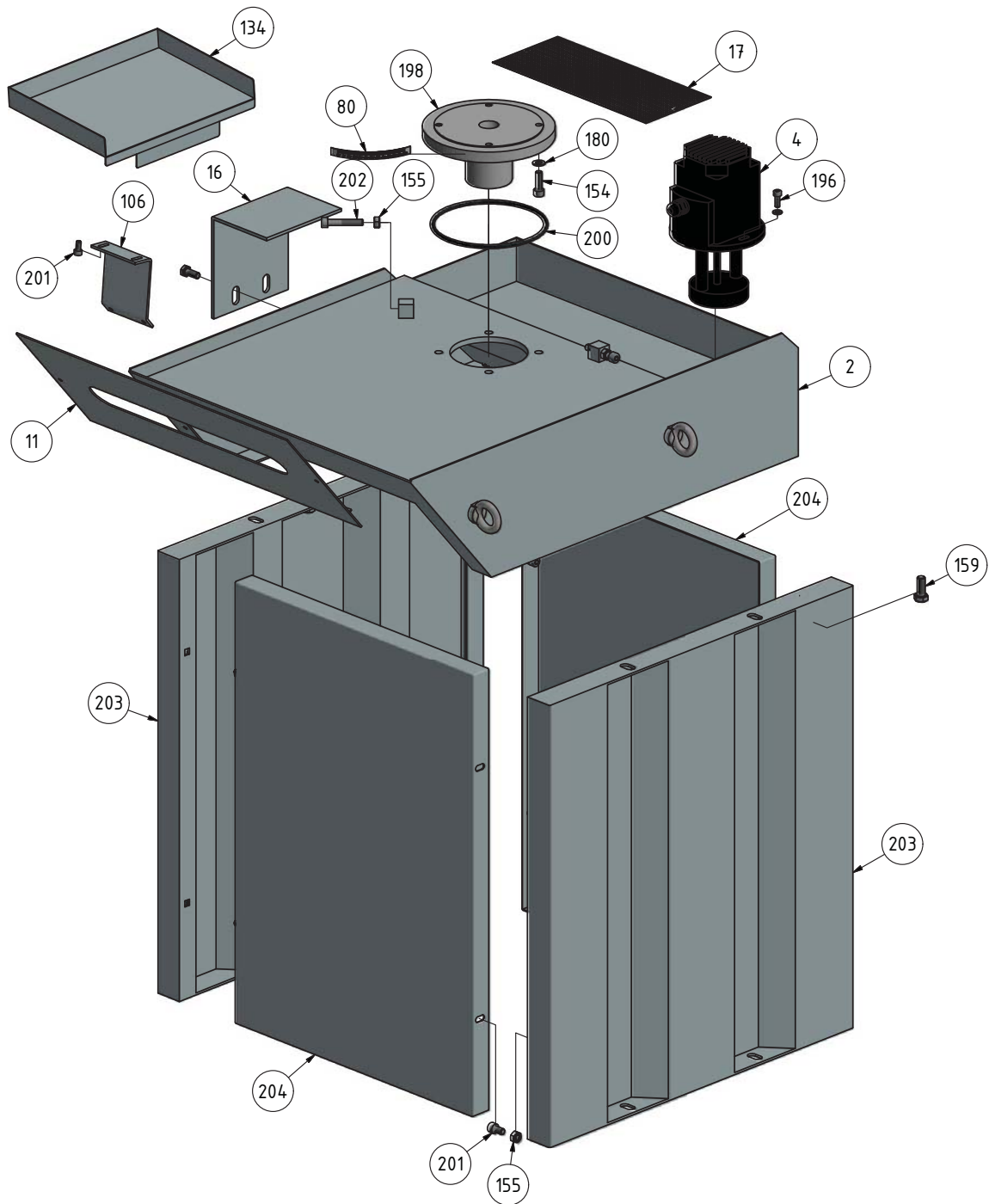


Abb. 1-5: Maschinenunterbau - Machine substructure

F Schaltkasten - Electrical box

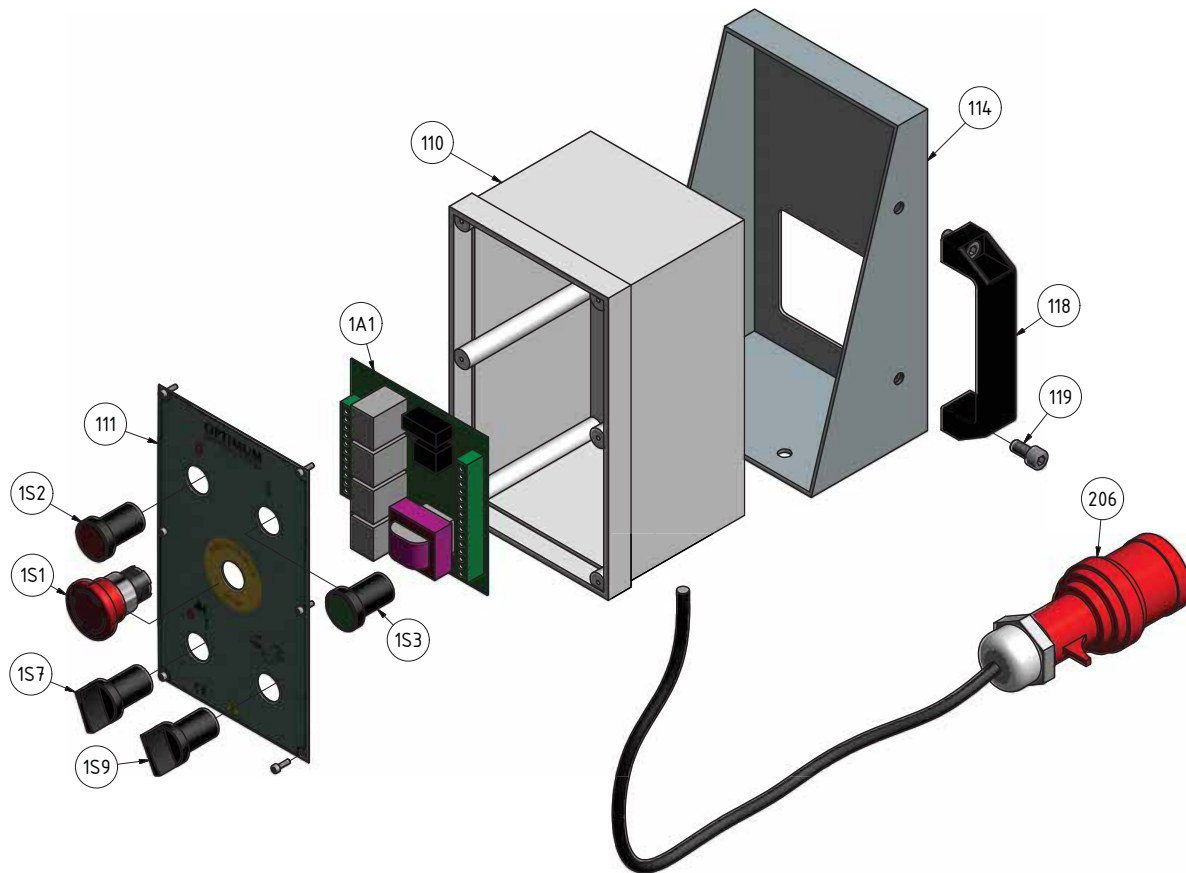


Abb. 1-6: Schaltkasten - Electrical box

S210G - Ersatzteilliste - Spare parts list

Pos.	Bezeichnung	Description	Menge	Grösse	Artikelnummer
			Qty.		
2	Maschinengestell	Machine casing	1		
4	Kühlmittelpumpe	Cooling pump	1		0330021004
4-1	Schlauchanschluss Kühlmittelpumpe	Connector coolant pump	1		033002104-1
6	Feste Backe	Fixed jaw	1		0330021006
7	Kühlmittelhahn	Cooling valve	1		0330021007
8	Schraubstockbacken	Jaw	1		0330021008
9	Bewegliche Backe	Moveable jaw	1		0330021009
10	Sägebügel	Saw bow	1		0330021010
11	Verkleidungsblech	Lining plate	1		
16	Stützbügel	Support	1		0330021016
17	Kühlmittelsieb	Filter	1		0330021017
18	Distanzscheibe	Spacer washer	1		0330021018
19	Bolzen	Bolt	1		0330021019
20	Feststellhebel	Locking lever	1		0330021020
22	Passfeder	Key	1		0330021022
23	Lager	Bearing	1	6207	0406207
24	Angetriebene Bandführungsrolle	Driven belt guide roller	1		0330021024
26	Antriebswelle	Drive shaft	1		0330021026
27	Schutzabdeckung Sägebügel	Protective cover for saw bow	1		0330021027
28	Scheibe	Washer	2		0330021028
29	Lager	Bearing	2	32006	04032006
30	Nutmutter	Groove nut	1	M30	0330021030
31	Drehzapfen	Trunnion	1		0330021031
32	Lagerabdeckung	Bearing cover	1		0330021032
34	Passfeder	Key	1	4 x 25	0330021034
35	Schneckengetriebe	Gear	1		0330021035
35-1	Simmerring Getriebe	Shaft seal helical gear	1	TC 35/70/10 F542	041357010
35-2	Simmerring Getriebe	Shaft seal helical gear	1	25/40/7	04125407
36	Motor	Motor	1	400V	0330021036

S210G_parts.fm

S210G - Ersatzteilliste - Spare parts list

Pos.	Bezeichnung	Description	Menge	Grösse	Artikelnummer
			Qty.	Size	Item no.
42	Gewindestange	Threaded rod	1		0330021042
44	Handradgriff	Hand wheel grip	2		0330021044
45	Innensechskantschraube	Socket head screw	1		0330021045
46	Nabe	Hub	1		0330021046
47	Bandführungsrolle	Un-driven belt guide roller	1		330021047
49	Lager	Bearing	2	6004 2Z	0406004R
53	Welle	Shaft	1		0330021053
54	Führungsblock	Guide block	1		0330021054
55	Handgriff	Handgrip	1		0330021055
56	Handgriffverlängerung	Handgrip extension	1		0330021056
57	Spindel	Spindle	1		0330021057
59	Feder	Spring	1		0330021059
60	Spannhebel	Tension lever	1		0330021060
61	Lager	Bearing	1	51106	04051106
62	Lagerabdeckung	Bearing cover	1		0330021062
63	Handrad	Hand wheel	1		0330021063
64	Feder	Spring	1	bis/ to 06/2012 ab/ from 06/2012	0330021064A 0330021064
65	Ösenschraube	Eyelet bolt	1		0330021065
66	Griff Handrad	Handle grip	1		0330021066
67	Lagerbock	Bearing support	1		0330021067
212A	Bolzen	Bolt	1	bis Bj, 06/2012	0330021068
71	Block	Block	1		0330021071
177	Arm	Arm	1		03300210177
77	Griff	Hand grip	1		0330021077
78	Lager	Bearing	7	608-2Z	040608ZZ
80	Skala	Scale	1		0330021080
84	rechte Schutzabdeckung	Protection cover right	1		0330027584
86	Halter Schutzabdeckung	Holder protection cover	1		0330021086
91	feststehende Bandsägeführung	Adjustable belt saw guide	1	rechts	0330021091
92	verschiebbare Bandsägeführung	Adjustable belt saw guide	1	links	0330021092
93	Distanzhülse	Spacer	1		0330021093
97	Unterbau komplett	Machine stand	1		0330021097
98	Sechskantmutter	Hexagonal nut	1	M 10	
99	Führungs-drehzapfen Sägeband	Saw belt guide trunnion	4		0330021099
104	Sicherungsring	Safety ring	1		042SR20W
105	Sägebandbürste	Metal belt brush	1		03300210105
106	Stützblech	Support plate	1		03300210106
110	Schalterkasten Bedienschalter	Distribution box	1		03300275110
111	Schalter Platte	Switch plate	1		03300275111
114	Halter Schaltkasten	Holder distribution box	1		03300210114
115	Halter Zylinder	Holder cylinder	1		03300210115
118	Handgriff	Knob	1		03300210118
119	Innensechskantschraube	Hex. socket head cap screw	2		
120	Feder	Spring	1		03300210120
121	Hydraulikzylinder	Hydraulic cylinder	1		03300210121
122	Scheibe	Washer	1		
123	Innensechskantschraube	Hex. socket head cap screw	1		
124	Schutzabdeckung	Protective cover	1		03300210124
125	Sechskantmutter	Hex.Nut	1		
126	Scheibe	Washer	1		
127	Innensechskantschraube	Hex. socket head cap screw	1		
129	Label	label	1		03300210129
130	Endschalter/ Abdeckung	Limit switch/ cover	1		0329035017
131	Motorlüfterdeckel	Motor flywheel cover	1		
132	Lüfterrad	Motor flywheel	1		
134	Auffangblech	Sheet	1		03300210134
136	Endlagenschalter	Limit switch	1	TZ-9211, Tend	03300210136
137	Kühlmittelschlauch	Coolant hose	1	SET	0329029081
138	Schlauchverbinder/-verteiler	Hose fitting/ distributor	1		03300210138
141	Klemmmutter	Clamping nut	4	M6	03300210141
142	Halter	Holder	1		03300210142
143	Stange A	Rod A	1		03300210143
144	Stange B	Rod B	1		03300210144
145	Innensechskantschraube	Socket head screw	2		
146	Sechskantmutter	Hexagonal nut	2		
147	Sechskantmutter	Hexagonal nut	1		
148	Scheibe	Washer	1		
149	Sechskantschraube	Counter sunk screw	1		

S210G_parts.fm

S210G - Ersatzteilliste - Spare parts list

Pos.	Bezeichnung	Description	Menge	Grösse	Artikelnummer
			Qty.	Size	Item no.
150	Sechskantschraube	Counter sunk screw	1		
151	Sechskantmutter	Hexagonal nut	2		
152	Innensechskantschraube	Socket head screw	2		
153	Zeiger	Indicator	1		03300210153
154	Innensechskantschraube	Socket head screw	1		
155	Sechskantmutter	Hexagonal nut	1		
156	Innensechskantschraube	Hexagonal nut	1		
157	Senkschraube	Counter sunk screw	2		
158	Lager	Bearing	1	17x30x2	040AXK1730
159	Sechskantschraube	Hexagon screw	1		
160	Scheibe	Washer	2		03300210160
161	Innensechskantschraube	Socket head screw	2		
162	Innensechskantschraube	Socket head screw	2		
163	Platte	Plate	1		
164	Innensechskantschraube	Socket head screw	1		
165	Zeiger	Indicator	1		03300210165
166	Federpaket	Spring pack	1		03300210166
167	Sicherungsring	Retaining ring	2		
168	Sechskantschraube	Hexagon screw	4		
169	Zylinderstift	Cylinder pin	1		03300210169
170	Infolabel	Info label	1		03300210170
171	Gewindestift	Grub screw	4		
172	Sechskantmutter	Hexagon nut	4		
173	Betätiger	Actuator	1		0460054
174	Gewindestift	Grub screw	3	GB80-85/M8x12	
175	Platte	Plate	1		03300210175
176	Druckplatte	Pressure plate	1		03300210176
177	Führungsplatte	Guide plate	1		03300210177
178	Winkel	Angle	1		
179	Scheibe	Washer	2	DIN125/10	
180	Scheibe	Washer	2	DIN125/8	
182	Flansch	Flange	1		
183	Rillenkugellager	Ball bearing	1	6005	0406005
184	Schnecke	Worm	1		03300275184
185	Rillenkugellager	Ball bearing	1	6203	0406203
186	Schneckenrad	Worm gear	1		03300275186
187	Rillenkugellager	Ball bearing	1	6205	003027000
188	Dichtung	Seal	2		03300275188
189	Lagerdeckel	Bearing cover	1		03300275189
190	Passfeder	Fitting key	1	DIN6885/5x5x22	
191	Innensechskantschraube	Socket head screw	6	GB 70-85/6x16	
192	Sechskantschraube	Hexagon nut	4	ISO4017/M8x30	
193	Sicherungsring	Retaining ring	1	DIN472/40x1,75	
194	Wellendichtring	shaft seal	1		041408
195	Verschlusschraube	Plug screw	2		03300210195
196	Innensechskantschraube	Socket head screw	8	GB 70-85/M6x16	
197	Deckel	Cover	1		
198	Aufnahme	Collet	1		03300210198
199	Infolabel	Info label	1		
200	O-Ring	O-Ring	1		03300210200
201	Innensechskantschraube	Socket head screw	8	GB 70-85/8x14	
202	Innensechskantschraube	Socket head screw	8	GB 70-85/8x45	
203	Seitenwand links/rechts	Side panel right/left	1		03300210203
204	Seitenwand vorne/hinten	Side panel front/back	1		03300210204
206	Anschlussstecker	Connector plug	1	400V	
83	Rechte Schutzabdeckung S210G	Protection cover right S210G	1		033021083
210	Platte Baujahr bis 2007	Plate year of manufacture to 2007	1		03300210210
211	Schraube	Screw	1		
212	Bolzen	Bolt	1		03300210212
213	Scheibe	Washer	1		
214	Sterngriff	Star grip	1		
215	Scheibe	Washer	1		
216	Hutmutter	Acorn nut	1		
217	Scheibe	Washer	1		
218	Platte	Plate	1		03300210218
-	Bandführung fest kplt.	Fix belt guide complete	1		0330021091CPL
-	Bandführung beweglich kplt.	Adjustable belt guide complete	1		0330021092CPL

S210G_parts.fm

1.5 Schaltplan - Wiring diagram 400V - Einkanalig - Single channel

G

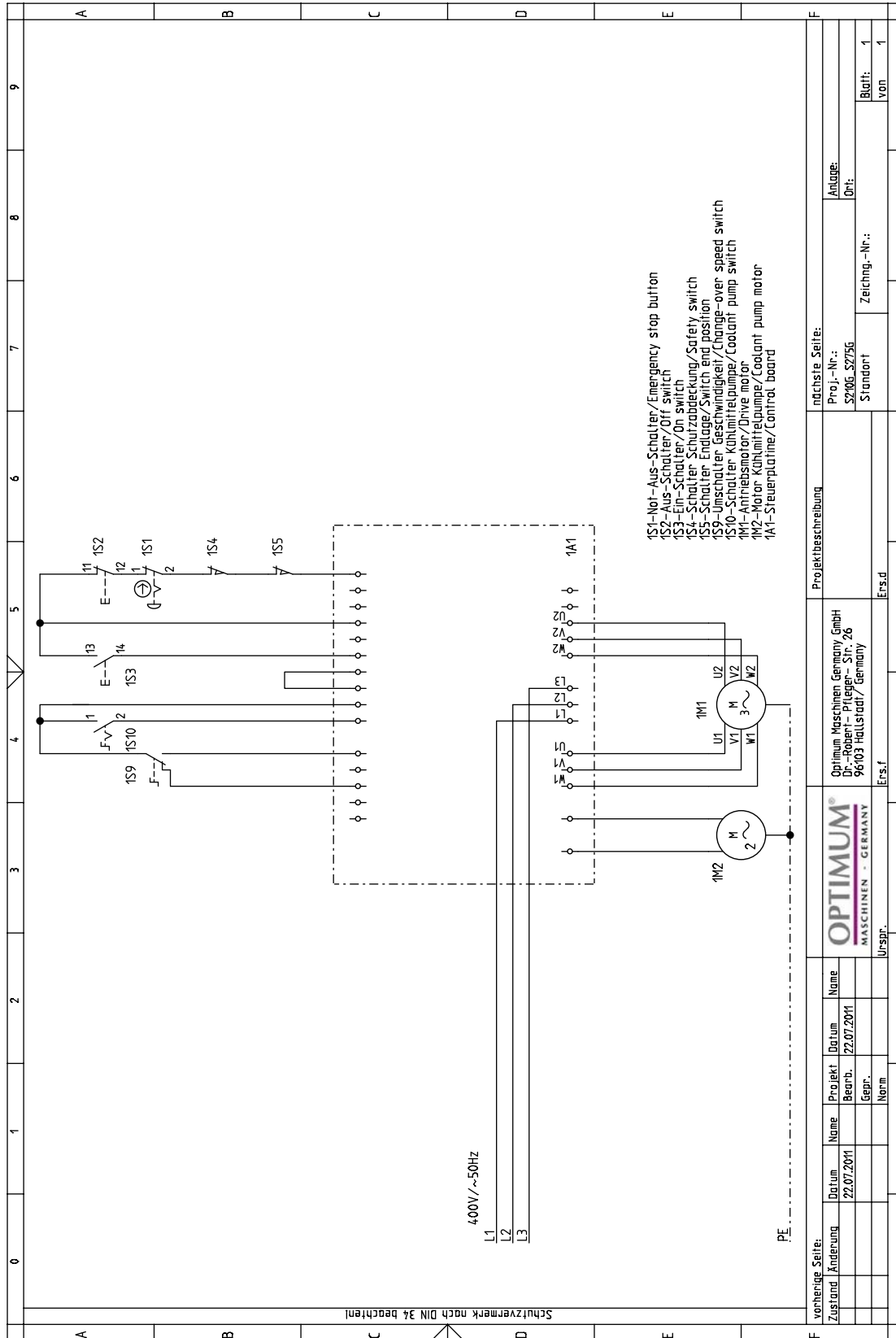


Abb.1-7: Schaltplan-Wiring diagram 400V

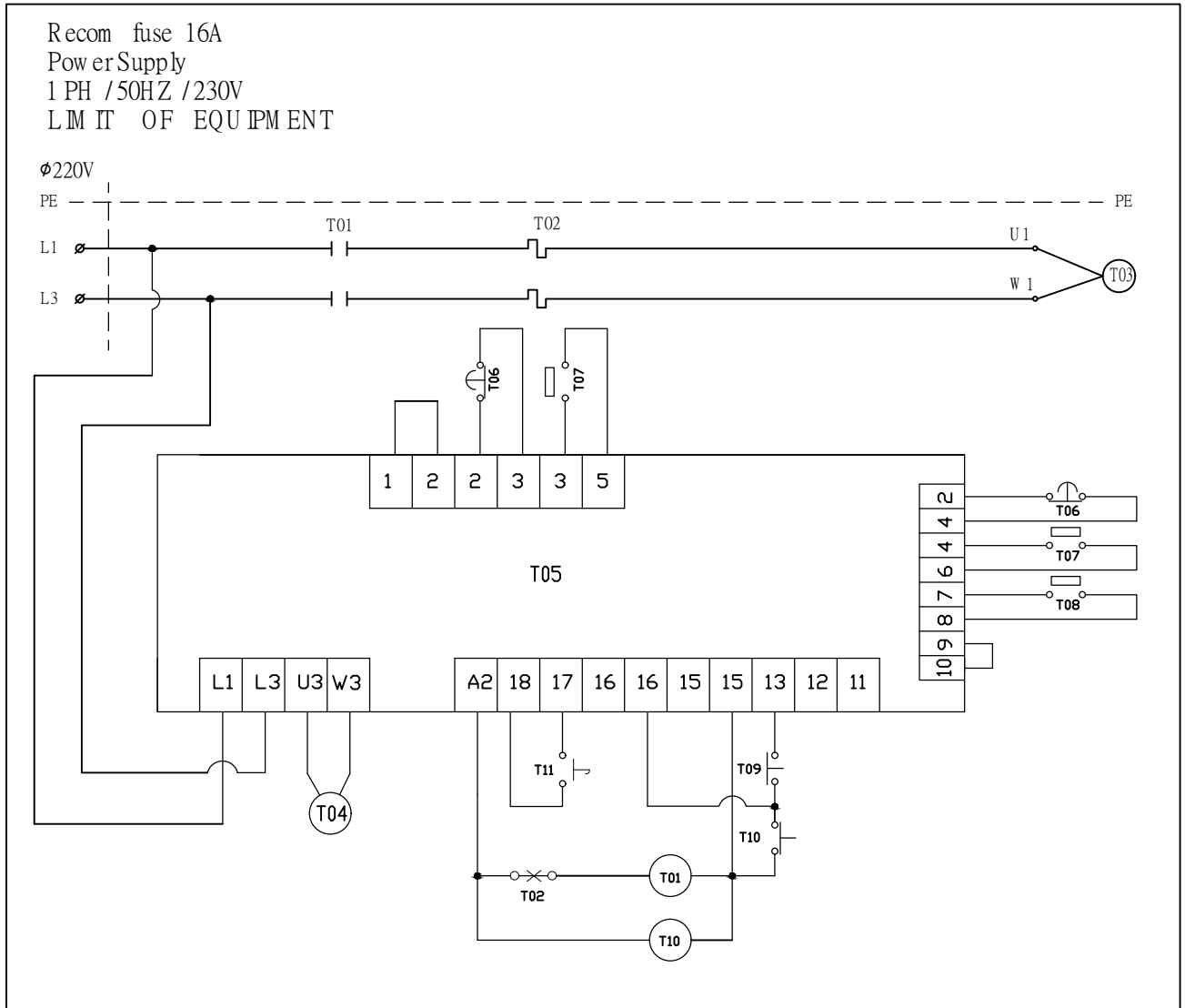
S210G_parts.fm

S210G - Elektrische Bauteile Einkanalig - Electric components single channel					
Pos.	Bezeichnung	Description	Menge	Grösse	Artikelnummer
			Qty.	Size	Item no.
1M1	Sägemotor	Saw motor	1		0330021036
1M2	Kühlmittelpumpe	Cooling pump	1		0330021004
1S1	NOT-Halt Pilzkopfschalter	EMERGENCY button	1	6A, 500V, Tend	0460049
1S2	Schalter "AUS"	Switch "OFF"	1	10A, 500V, Tend	0460001
1S3	Schalter "EIN"	Switch "ON"	1	10A, 500V, Tend	0460052
1S4	Schalter Abdeckung	Switch cover	1		
1S5	Endlagenschalter	Limit switch	1	TZ-9211, Tend	
1S9	Schalter Geschwindigkeit	Switch speed selector "Slow / Fast"	1	10A, 500V	0322791
1S10	Schalter Kühlmittelpumpe	Switch Cooling pump "ON/OFF"	1	10A, 500V, Tend	0322792
Box2	Klemmkasten Motor	Box motor	1	85x85	
1A1	Steuerplatine mit Trafo	Control board with transformer	1		03300275LE
4-1	Schlauchanschluss Kühlmittelpumpe	Connector coolant pump	1		033002104-1
-	Bandführung fest kplt.	Fix belt guide complete	1		0330021091CPL
-	Bandführung beweglich kplt.	Adjustable belt guide complete	1		0330021092CPL

S210G - Elektrische Bauteile Zweikanalig - Electric components double channel

Pos.	Bezeichnung	Description	Menge	Grösse	Artikelnummer
			Qty.	Size	Item no.
T10	Schalter Kühlmittelpumpe	Coolant pump switch	1	S275N	0322792
T09	Schalter Geschwindigkeit	Speed selector switch	1	S275N	0322791
T01	Temperatursensor Antriebsmotor	Motor temperature sensor	1	S275N	03300260T01
T03	Taster "EIN"	Button "ON"	1	S275N	0460052
1T3	Steuerplatine	Control board	1	S275N double channel	033002601T3
T08	Taster "AUS"	Button "OFF"	1	S275N	0460001
1M3	Motor Kühlmittelpumpe	Coolant pump motor	1	S275N	0330021004
T06	Schalter Abdeckung	Cover switch	1	S275N	03300260T06
T05	Endlagenschalter	End position switch	1	S275N	03300260T05
1M4	Antriebsmotor	Drive motor	1	S275N	0330027536
T07	Not-Halt Schalter	Emergency stop button	1	S275N	0460049

K S275N ; S210G - Special voltage - single phase - one speed - 230V



Part No	Name	Description	Producer	Type	Mark
T01	MS1	MS	SH IHLN	S-P09	CE
T02	OL	OL	SH IHLN	TH-P09PPS	CE
T03	M 1	SAW MOTOR	GEORGE	1100W /750W	CE
T04	M 2	PUMP MOTOR	GEORGE	100W	CE
T05	PCB	CIRCUIT BOARD	GEORGE	J88	CE
T06	EM S	EMERGENCY STOP	NHD	NPB22-R02R	CE
T07	SAFE MICRO	MICRO SWITCH	SRAKE	SRK-D2N	CE
T08	DOWN MICRO	MICRO SWITCH	GEORGE	CY-101	CE
T09	OFF	O SWITCH	NHD	NPB22-F01B	CE
T10	ON	I SWITCH	NHD	NLB22-E10W A	CE
T11	COOL	COOL SWITCH	NHD	NSS22-L210B	CE

S210G_S275N_special-single-phase-one-speed_wiring-diagrams.fm

